



CARACTERISTICAS

Taco de polipropileno para uso en materiales huecos y sólidos.

Solución rápida para usos sin requerimientos de cargas.

Empleo: fijación en materiales huecos y sólidos.

MATERIAL BASE



1. GAMA

| ITEM | CÓDIGO | DIMENSIONES | FOTO | MATERIAL |
|------|--------|----------------------------|--|---|
| 1 | TACOP | De 5 X 21 hasta 14 X 55 |  |  |

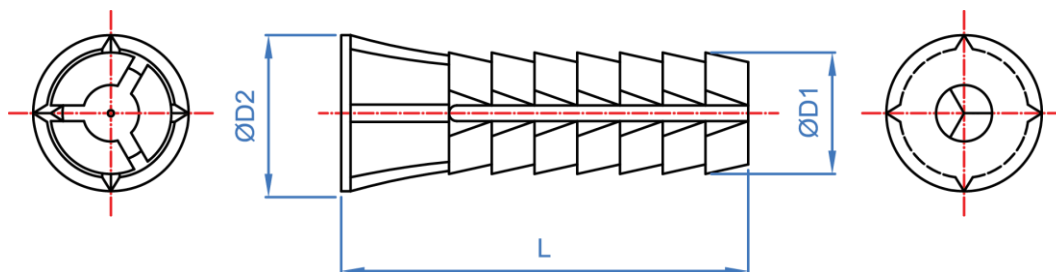
2. DATOS DE INSTALACION

2.1 TA-PL Taco de polipropileno



Datos de Instalación

| CODIGO | | TACOP05 | TACOP06 | TACOP07 | TACOP08 | TACOP09 | TACOP10 | TACOP11 | TACOP12 | TACOP14 |
|----------------------------------|------|---------|---------|---------|---------|---------|---------|---------|---------|---------|
| ØD1: Diámetro del taco | [mm] | 5 | 6 | 7 | 8 | 9 | 10 | 10 | 12 | 14 |
| ØD2: Diámetro del collarín | [mm] | 9,6 | 10,7 | 10,7 | 12,8 | 13,8 | 14,5 | 14,5 | 16,5 | 18 |
| L: Longitud | [mm] | 20 | 22 | 23 | 25 | 30 | 40 | 45 | 50 | 50 |
| Mínimo espesor del material base | [mm] | 25 | 25 | 30 | 30 | 35 | 45 | 50 | 60 | 60 |
| Profundidad mínima del taladro | [mm] | 20 | 22 | 23 | 25 | 30 | 40 | 45 | 50 | 50 |



CARGA MAXIMA RECOMENDADA

| CODIGO | HORMIGÓN [kg] |
|---------------|----------------------|
| TACOP05 | 5 |
| TACOP06 | 5 |
| TACOP07 | 6 |
| TACOP08 | 9 |
| TACOP09 | 9 |
| TACOP10 | 13 |
| TACOP11 | 15 |
| TACOP12 | 17 |
| TACOP14 | 28 |